

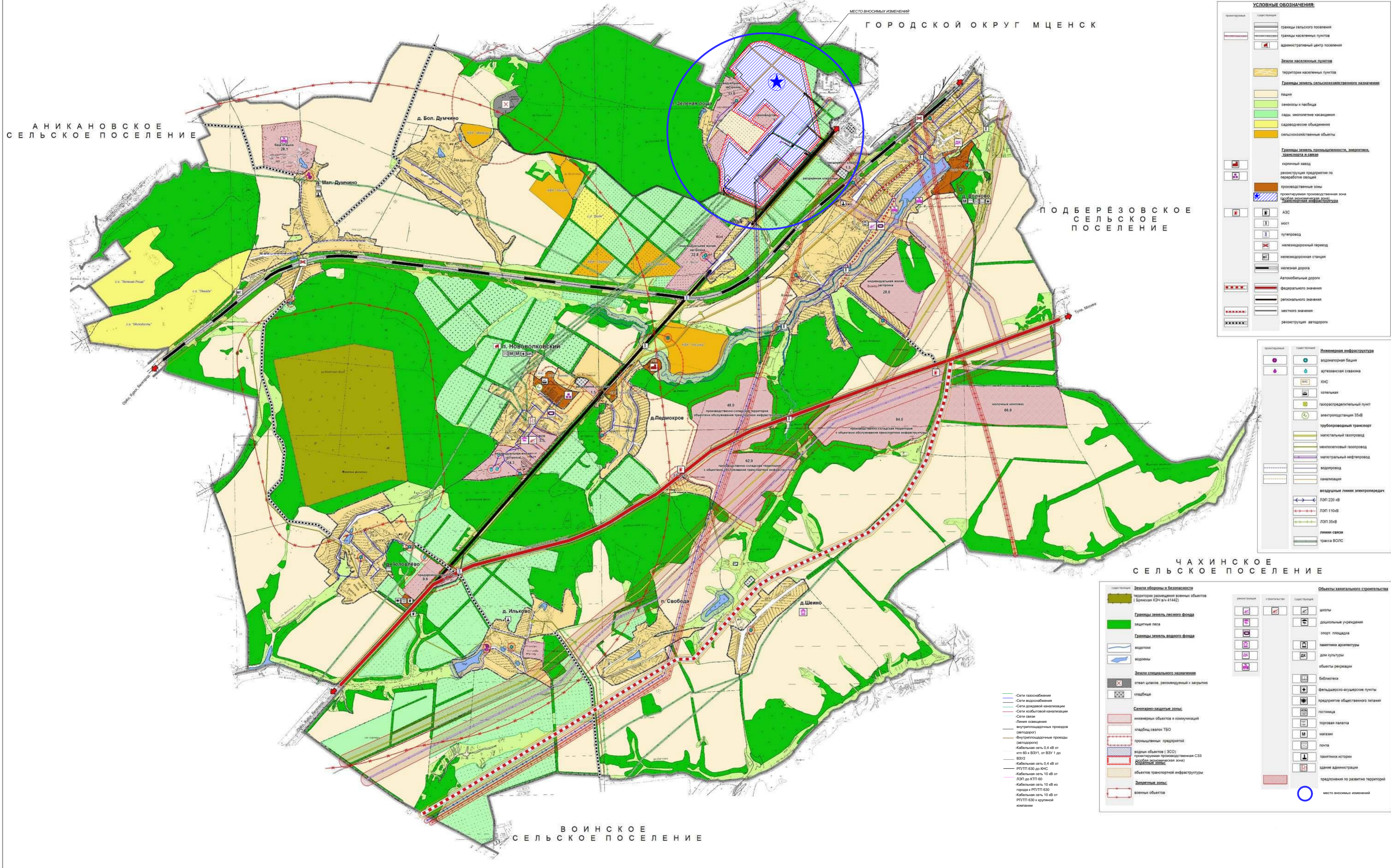


ГЕНЕРАЛЬНЫЙ ПЛАН
ПОДМОКРИНСКОЕ СЕЛЬСКОЕ ПОСЕЛЕНИЕ МЦЕНСКОГО РАЙОНА ОРЛОВСКОЙ ОБЛАСТИ
СВОДНАЯ СХЕМА (ОСНОВНОЙ ЧЕРТЕЖ)

Масштаб 1:10000



ПЗПИП



УСЛОВНЫЕ ОБОЗНАЧЕНИЯ:

	границы сельского поселения
	границы населенных пунктов
	Административный центр поселения
	Земли населенных пунктов
	территории населенных пунктов
	Границы земель сельскохозяйственного назначения
	пастбища
	сенокосы и пастбища
	сады, многолетние насаждения
	садоводческие объединения
	сельскохозяйственные объекты
	Границы земель промышленности, энергетики, транспорта и связи
	промышленные объекты
	реконструкция предприятий по порочным вкладам
	промышленные зоны
	промышленные производственные зоны
	зона для размещения объектов транспортной инфраструктуры
	АЗС
	мост
	пулепровода
	железнодорожный переход
	железнодорожная станция
	железная дорога
	Автомобильные дороги
	федерального значения
	регионального значения
	местного значения
	реконструкция автодорог

Инженерная инфраструктура

	водонапорная башня
	артезианская скважина
	ИНС
	скважина
	газораспределительный пункт
	электростанция 35кВ
	трубопроводный транспорт
	магистральный газопровод
	местный газопровод
	магистральный нефтепровод
	водопровод
	канализация
	воздушные линии электропередач
	ЛЭП 220 кВ
	ЛЭП 110кВ
	ЛЭП 35кВ
	линии связи
	трасса ВОЛС

Объекты капитального строительства

	школы
	дошкольные учреждения
	спортивные площадки
	защитная архитектура
	дома культуры
	объекты рекреации
	библиотеки
	фильмовско-аудиовизуальные пункты
	предприятия общественного питания
	гостиница
	торговая палата
	магазины
	почта
	нашилки истории
	здания администрации
	предложения по развитию территорий
	место внесения изменений

Сети газоснабжения

- Сети газоснабжения
- Сети водоснабжения
- Сети дождевой канализации
- Сети бытовой канализации
- Сети связи
- Линии освещения
- Внутривидеонаблюдения (автодорог)
- Внутривидеонаблюдения (автодорог)
- Кабельная сеть 0,4 кВ от стп 630 до ВСУ, от ВСУ 1 до ВСУ2
- Кабельная сеть 0,4 кВ от РИТП 630 до ИНС
- Кабельная сеть 10 кВ от ЛЭП до КТП 60
- Кабельная сеть 10 кВ на трассах к РИТП 630
- Кабельная сеть 10 кВ от РИТП 630 к крупной колонии

Земли обороны и безопасности

- территории размещения военных объектов (Бронская КЗЧ в/ч 41442)
- Границы земель лесного фонда
- защитные леса
- Границы земель водного фонда
- водотоки
- водоемы
- Земли специального назначения
- отвалы шлаков, рекомендованный к закрытию
- кладбища
- Санитарно-защитные зоны
- инженерных объектов и коммуникаций
- кладбища военных ТСО
- промышленных предприятий
- военных объектов (ЗСО)
- проектируемая производственная СЗЗ (зона буферной безопасности)
- буферная зона
- объекты транспортной инфраструктуры
- Защитные зоны
- военных объектов